

Restaurant + Hotel + Biergarten

# *Bischofshof* am Dom

## Tagungs- und Bankettmappe

Stand Februar 2026





## Inhaltsverzeichnis

1. Kontakt- und Adressdaten
2. Übersicht der Räumlichkeiten
3. Raumkapazitäten & Raummieten
4. Tagungspauschalen
5. Zusatzleistungen
6. Informationen rund um den Bischofshof am Dom
7. Gut zu wissen

### 1. Kontakt- und Adressdaten

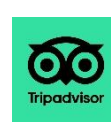
Bischofshof am Dom  
Restaurant | Hotel | Biergarten  
Krauterermarkt 3  
D - 93047 Regensburg / Bayern

Ein Betrieb der Gastro Service GmbH  
Heitzerstr.2, 93049 Regensburg  
USt-Id Nr: DE 262342362

Hotel Tel: +49 941 / 58 46 - 0  
Hotel Fax: +49 941 / 58 46 - 146  
E-Mail: [info@hotel-bischofshof.de](mailto:info@hotel-bischofshof.de)

Restaurant Tel: +49 941 / 594 101 - 0  
Restaurant Fax: +49 941 / 594 101 - 171  
E-Mail: [restaurantleitung@hotel-bischofshof.de](mailto:restaurantleitung@hotel-bischofshof.de)

Bankett Tel: +49 941 / 594 101 - 0  
E-Mail: [bankett@hotel-bischofshof.de](mailto:bankett@hotel-bischofshof.de)  
Homepage: [www.hotel-bischofshof.de](http://www.hotel-bischofshof.de)



**falstaff**  
GEMESSEN WEIN ESSEN REISEN





## Herzlich Willkommen im Herzen von Regensburg!

Das Restaurant mit seinem malerischen Biergarten und das Vier-Sterne-Hotel Bischofshof am Dom befinden sich im Herzen der Regensburger Altstadt. Das geschichtsträchtige Traditions Haus finden Sie direkt neben dem Regensburger Dom St. Peter und nur einen Steinwurf von der Donau entfernt. Im Jahre 1649 fand genau hier neben der Porta Praetoria die Brauerei Bischofshof ihren Ursprung und bis in das Jahr 1910 war dort ihre Heimat. Seit vielen Jahrzehnten wird dieses Stück Regensburger Geschichte als Restaurant und Hotel betrieben. Seit dem ersten Oktober 2019 ist das Haus ein Betrieb der Gastro Service GmbH und somit eng mit der Brauerei Bischofshof in Regensburg verbunden. Wir verfügen über mehrere Veranstaltungsräume für Tagungen, Hochzeiten, Taufen, Geburtstage und noch vieles mehr, sowie einen wunderschönen Biergarten mit insgesamt 350 Sitzplätzen. In unserem Hotel befinden sich insgesamt 87 Zimmer und Suiten in verschiedenen historischen Gebäudeteilen.

**Der Bischofshof kocht – für Sie! Mit Liebe zum Traditionellen und Lust auf ständig Neues.**

Lassen Sie sich auf den kommenden Seiten inspirieren und überzeugen Sie sich von unserem Angebot. Wir stehen Ihnen für alle Themen rund ums Feiern und Tagen mit Herzlichkeit und Professionalität beratend zur Seite.

Für eine Terminvereinbarung oder Reservierung wenden Sie sich bitte an unsere Bankettabteilung, unsere Restaurant-Crew oder an das Hotelteam.

*Wir sind gerne für Sie da -  
Seien Sie gerne bei uns*



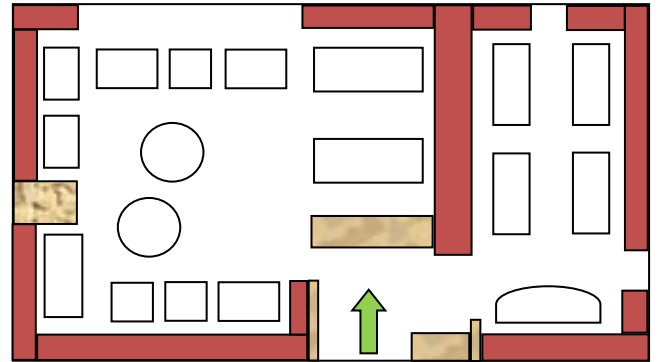
## 2. Räumlichkeiten

### Der Bürgersaal



### Beispiele Sitzordnung

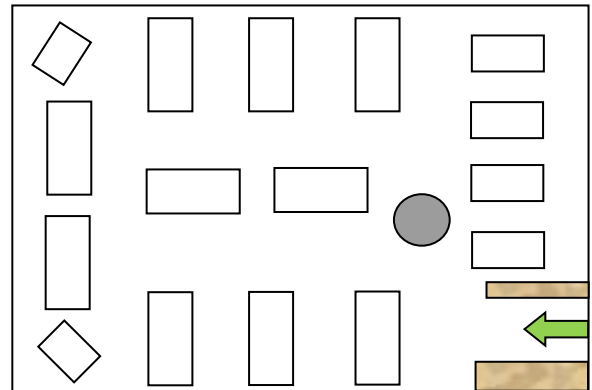
Bürgersaal: Maximal 110 Gäste / 108 m<sup>2</sup>



### Historischer Speisesaal



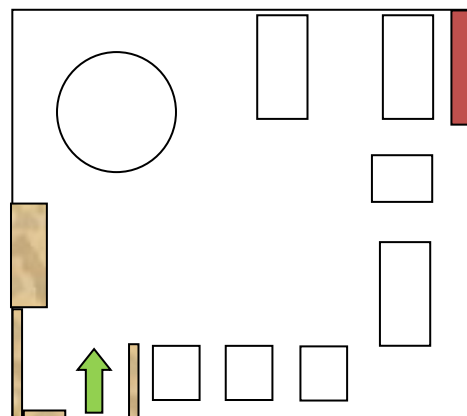
Historischer Speisesaal: Maximal 76 Gäste / 80 m<sup>2</sup>



### Pfarrerstüberl



Pfarrerstüberl: Maximal 33 Gäste / 36 m<sup>2</sup>



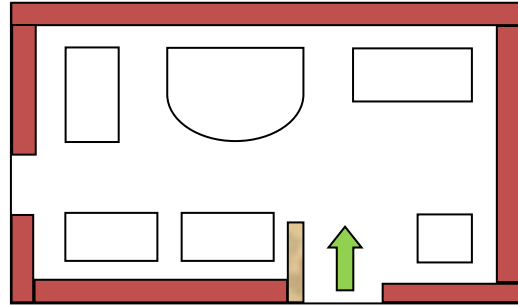


### Wartenbergzimmer



### Beispiele Sitzordnung

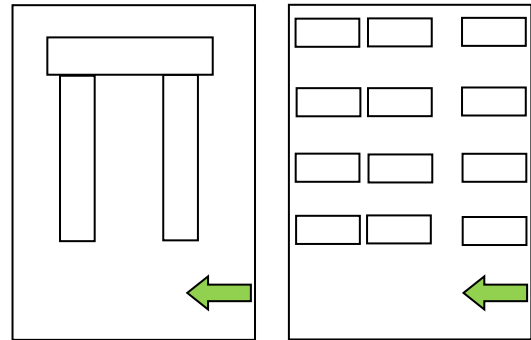
Wartenbergzimmer: Maximal 38 Gäste / 41 m<sup>2</sup>



### Römersaal



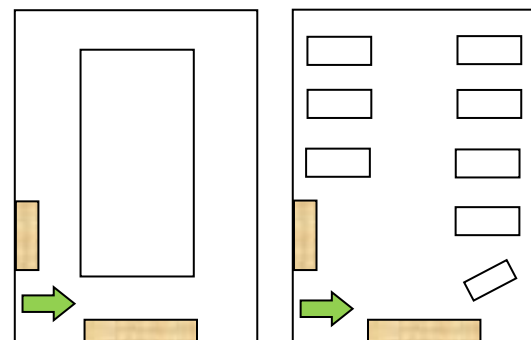
Römersaal: Maximal 48 Gäste / 57 m<sup>2</sup>



### Dalbergzimmer



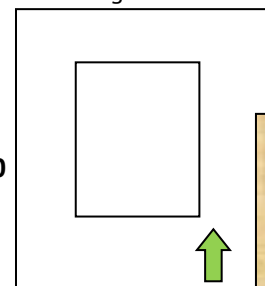
Dalbergzimmer: Maximal 28 Gäste / 45 m<sup>2</sup>



### Buchbergerzimmer



Buchbergerzimmer: Maximal 12 Gäste / 18 m<sup>2</sup>





### 3. Raumkapazitäten

Bestuhlungsart		U-Form (beidseitig)	Block	Parlament	Theater	Bankett „à la carte“
<i>Raum</i>	<i>m<sup>2</sup></i>	<i>Gästeanzahl</i>	<i>Gästeanzahl</i>	<i>Gästeanzahl</i>	<i>Gästeanzahl</i>	<i>Gästeanzahl</i>
Römersaal	57	24 (43)	30	36	80	48
Dalbergzimmer	45	Nicht möglich	28	24	38	28
Buchbergerzimmer	18	Nicht möglich	12	Nicht möglich	Nicht möglich	12
Bürgersaal	108	Nicht möglich	Nicht möglich	Nicht möglich	Nicht möglich	110
Historischer Speisesaal	80	32 (50)	30	47	80	76
Pfarrerstüberl	36	17 (23)	14	Nicht möglich	36	33
Wartenbergzimmer	41	Nicht möglich	Nicht möglich	Nicht möglich	Nicht möglich	38

#### 3.1 Raummieten und/oder Mindestumsatz

Römersaal:	700 €
Dalbergzimmer:	400 €
Buchbergerzimmer:	100 €
Bürgersaal:	2000 €
Historischer Speisesaal:	1500 €
Pfarrerstüberl:	700 €
Wartenbergzimmer:	700 €



In unseren attraktiven Tagungspauschalen sind die Raummieten bei einer Mindestteilnehmeranzahl von 10 Teilnehmer/innen bereits enthalten.



#### 4. Tagungspauschalen im Überblick

	Basic	Basic Plus	Imbiss	Komfort	Komfort Plus	Business	Premium
Preis pro Person	27€	42€	46€	58€	78€	86€	99€
Kaffeepause Vormittag mit Butterbreze oder belegten Brötchen	✓	✓	-	✓	✓	-	✓
Imbiss mit belegten Brötchen & eine vegetarische Suppe	-	-	✓	-	-	-	-
Kaffeepause am Nachmittag & Gepäck/Kuchen	-	✓	✓	-	✓	✓	✓
2 Std. Tagungsgetränke & Wasser	✓	-	-	-	-	-	-
3 Std. Tagungsgetränke & Wasser	-	-	-	✓	-	-	-
4 Std. Tagungsgetränke & Wasser	-	-	✓	-	-	✓	-
8 Std. Tagungsgetränke & Wasser	-	✓	-	-	✓	-	-
Ganztätig Tagungsgetränke & Wasser	-	-	-	-	-	-	✓
Zwei-Gang-Menü <b>zum Mittagessen</b> Suppe oder Dessert 3 Hauptgerichte zur Auswahl	-	-	-	✓	✓	✓	✓
Mineralwasser zum Zwei-Gang-Menü Mittags inkl.	-	-	-	✓	✓	✓	✓
Zwei-Gang-Menü <b>zum Abendessen</b> Suppe oder Dessert 3 Hauptgerichte zur Auswahl	-	-	-	-	-	✓	✓
Mineralwasser zum Zwei-Gang-Menü Abends inkl.	-	-	-	-	-	✓	✓



## 5. Zusatzleistungen

### Standardtechnik:

- ❖ Beamer: 40,00 € pro Tag
- ❖ Leinwand: 20,00 € pro Tag
- ❖ Flipchart: 10,00 € pro Tag
- ❖ Pinnwand: 10,00 € pro Tag
- ❖ Moderationskoffer: 20,00 € pro Tag

### Zusatztechnik: (kostenpflichtig nach Aufwand):

- ❖ Mikrofon & Lautsprecher
- ❖ Flatscreen-Fernseher
- ❖ Rednerpult mit Technik
- ❖ Stehtische
- ❖ Technische Betreuung
- ❖ Fotokopie s/w
- ❖ Fotokopie farbig

Weiteres Equipment können wir gerne bei entsprechenden Fachfirmen für Veranstaltungstechnik, etc. für Sie mieten.

## Zusatzleistungen / Zusatzinformationen für Ihre Veranstaltungen

Das Bischofshof am Dom – Team begleitet Sie und steht Ihnen für Ihre Veranstaltung stets zur Verfügung, von der Anfrage über die Vorbereitung und Organisation bis hin zu einem gelungenen Event. Was auch immer Sie benötigen, wenden Sie sich vertrauensvoll an uns.

### ❖ Mitarbeiter/innen

Bis 24:00 Uhr ist der Service durch unsere Mitarbeiter/innen in Ihrer Veranstaltung inkludiert. Ab 24:00 Uhr erlauben wir uns, pro Servicemitarbeiter/in und angefangener Stunde EUR 30,00 in Rechnung zu stellen.

### ❖ Garderobe

In den meisten unserer Räume sind Garderobenhaken vorhanden, darüber hinaus stellen wir Ihnen unsere mobilen Garderobenständer gerne zur Verfügung. Allerdings möchten wir Sie darauf hinweisen, dass keine Haftung für die Garderobe übernommen werden kann.



## 6. Informationen rund um den Bischofshof am Dom

### ❖ Das Restaurant

Im Gebäude des heutigen Bischofshof am Dom begann die Geschichte der Regensburger 'Brauerei Bischofshof' die sich bis ins Jahr 1649 zurückverfolgen lässt. Damals gründete Fürstbischof Wilhelm Graf von Wartenberg die Brauerei in direkter Nachbarschaft zum Dom St. Peter. Bereits seit 1890 gibt es für diesen Betrieb eine Schank- Speisen- und Beherbergungs-konzession in seiner heutigen Form.

Heute ist der Bischofshof am Dom ein aufsehenerregender Gastronomiebetrieb im Herzen von Regensburg, den jährlich rund eine halbe Million Gäste aus aller Welt besuchen. Viele kehren hier ein, um in dieser einzigartigen Lage die typische bayerische Kultur zu pflegen oder kennen zu lernen. Der historische Bürgersaal des Bischofshof am Dom ist ein Maßstab, nicht nur für bierorientierte Gastronomie.

In Regensburg trafen sich seit dem 16. Jahrhundert regelmäßig Herrscher aus aller Welt. Sie brachten viel Gefolge mit, eigene Köche, eigene Konditoren. So konnten die Regensburger in die Kochtöpfe vieler Länder schauen. Kulinarische Neuerungen wie Pralinen oder Kaffee waren hier früher bekannt als anderswo.

In Restaurant und Biergarten pflegen wir bayerische Gastlichkeit mit internationalen kulinarischen Einflüssen. Auch mit Ihren Tagungen, Firmenfeiern und Familienfesten sind Sie bei uns in besten Händen.

### ❖ Das Hotel

Unser 4 \*\*\*\* Haus ist eingebettet in das UNESCO-Weltkulturerbe Regensburg. Wir verfügen über 87 individuelle Zimmer und Suiten – zum Teil mit Blick auf den ehrwürdigen Dom St. Peter.

Schon Kaiser und Könige stiegen während des Immerwährenden Reichstages im Bischofshof ab. Zwischen der Porta Praetoria, dem Nordtor des ehemaligen Römerlagers Castra Regina und dem Dom St. Peter liegt das Juwel der Regensburger Hotellerie. Mit dem Bau des heutigen Doms erfolgte auch der weitere Ausbau des Bischofshofs, die einzelnen Schritte lassen sich an den zahlreichen Gedenksteinen der bischöflichen Bauherren ablesen.

Mit viel Liebe zum Detail haben wir unsere Zimmer und Suiten zu individuellen Oasen der Behaglichkeit inmitten einer pulsierenden Stadt gemacht. Erleben Sie nur wenige Meter neben dem Dom St. Peter und in Blickweite zur Steinernen Brücke besondere Akzente, geschichtliche Einblicke und Ausblicke auf die historische Altstadt von Regensburg. Alle unsere Zimmerpreise verstehen sich pro Zimmer und Nacht, inklusive Frühstück.

Wir sorgen mit unserem Bankett-Team dafür, dass Sie sich bei Ihrer Veranstaltung – sei es eine geschäftliche Tagung, eine Firmenfeier oder Ihr besonderes Familienfest – auf das Wesentliche konzentrieren können, Ihre Teilnehmer bzw. Ihre Gäste. Wir organisieren für Sie den passenden Rahmen und stehen zur Unterstützung parat. Vom Tagungsservice bis zum Fünf-Gänge-Menü können Sie Ambiente und Kulinarik nach Ihren Wünschen kombinieren.



## 7. GUT ZU WISSEN

- ❖ **Anreisezeit:** Ihr Hotelzimmer steht Ihnen am Anreisetag ab 15.00 Uhr zur Verfügung.
- ❖ **Abreisezeit:** Am Tag der Abreise steht Ihnen Ihr Zimmer bis 12.00 Uhr zur Verfügung.
- ❖ **Barrierefreiheit:** Der Bischofshof am Dom ist barrierefrei. Alle Bereiche sind ebenerdig oder via Aufzug zu erreichen. Zusätzlich steht ein behindertengerechtes Zimmer in der Größe einer Junior Suite zur Verfügung.
- ❖ **Frühstück:** In unseren Räumlichkeiten können Sie täglich von 07.00-10.30 Uhr frühstücken. Wir bieten Ihnen eine umfangreiche Frühstücksauswahl an.
- ❖ **Fitnessstudio Castra Gym:** Als neuen Service bieten wir unseren Gästen das „Castra Gym“. Ein modernes Fitnessstudio im Haus, benannt nach dem historischen römischen Ursprung Regensburgs.
- ❖ **Haustiere:** auf Anfrage.
- ❖ **Parken:** In der öffentlichen/hauseigenen Tiefgarage Porta Praetoria parken unsere Hotelgäste zum Sonderpreis von EUR 15,00 pro PKW/Nacht. Die Einfahrtshöhe beträgt 2,00 Meter. Stellplätze können im Vorfeld nicht reserviert werden. Anfahrtsadresse für Navigation: „Unter den Schwibbögen 2“.
- ❖ **4 x E-Ladesäulen**, davon 3 x AC 22 KW und 1 x Schnellladesäule DC 40 KW.
- ❖ **Room Service Speisen:** Gerne bieten wir Ihnen bis 22.00 Uhr die Möglichkeit, Ihre Mahlzeit auf dem Hotelzimmer einzunehmen. Die Room Service-Gebühr hierfür beträgt EUR 5,00.
- ❖ **W-LAN:** Kostenfreies Highspeed W-LAN im Restaurant, Biergarten und Hotel.
- ❖ **Babyausstattung auf Wunsch:** Gerne stellen wir Ihnen auf Anfrage und je nach Verfügbarkeit ein Babybett für EUR 15,00 (einmalig und pro Aufenthalt) ins Zimmer. Vor Ort verfügen wir über weitere Utensilien, wie z.B. einen Hochstuhl. Bitte teilen Sie uns Ihre Wünsche einfach vor Anreise oder vor Ort mit.



Liebe Gäste und Freunde des Bischofshof am Dom,

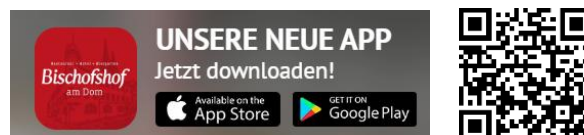
für weitere Informationen rund um Ihren Aufenthalt in unserem Hause und alle damit verbundenen Wünsche stehen wir Ihnen unter den hier in der Tagungs- und Bankettmappe aufgeführten Telefonnummern und Medien jederzeit gerne persönlich und beratend zur Verfügung.

Gerne erstellen wir Ihnen ein individuelles und passendes Angebot für Ihre Gäste. Unser Küchenteam kocht für Sie regional, international und saisonal. Zusätzlich zu den aktuellen Tagesangeboten überarbeiten wir unsere Speisekarte regelmäßig im Frühjahr und im Herbst. Gerne kochen wir für Sie nach ihren Wünschen á la carte oder auch ein 5-Gänge-Menü für besondere Anlässe.

Für weitere Informationen vorab oder auch einfach nur so, schauen Sie doch mal auf unserer Homepage vorbei und stöbern ein bisschen durch die Speisen- Getränke- und Weinkarte.

[www.hotel-bischofshof.de](http://www.hotel-bischofshof.de)

In unserem Veranstaltungskalender finden Sie außerdem Event- und Musikveranstaltungen. Vielleicht möchten Sie uns auch „griffbereit“ für unterwegs dabei haben und laden sich unsere hauseigene App mit allen aktuellen Informationen auf das Mobiltelefon.



Wir freuen uns schon heute auf Sie!

*Eric Hagelstein & Team*